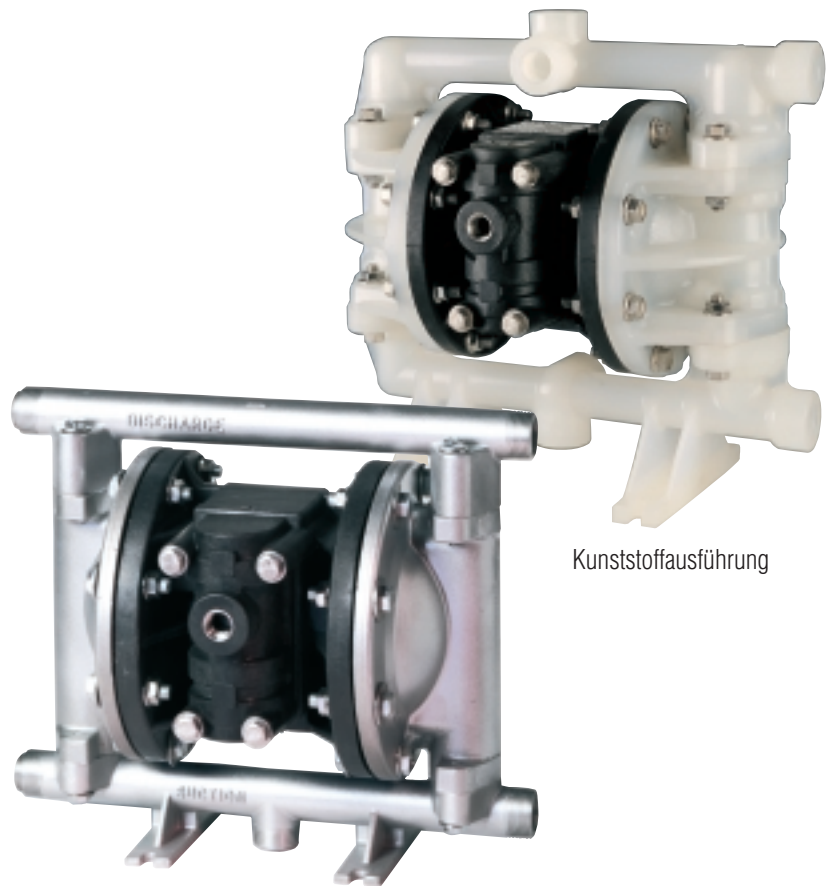


Druckluftbetriebene Doppelmembranpumpe

Zum raschen Abpumpen von Flüssigkeiten

- Schnelle Tankentleerung von verunfallten PKW oder LKW
- Selbstansaugend und trockenlaufsicher
- Leicht und handlich
- Für den Ex-Bereich verwendbar
- Robust und nahezu wartungsfrei
- Wahlweise zum Betrieb mit PA-Flasche oder Fahrzeugdruckluftanschluss
- Wahlweise in leitfähigem, hochbeständigem Kunststoff (Nylon-C) oder in Edelstahl 1.4404
- Sofort einsatzbereit



Kunststoffausführung

Metallausführung

Mögliches Zubehör:

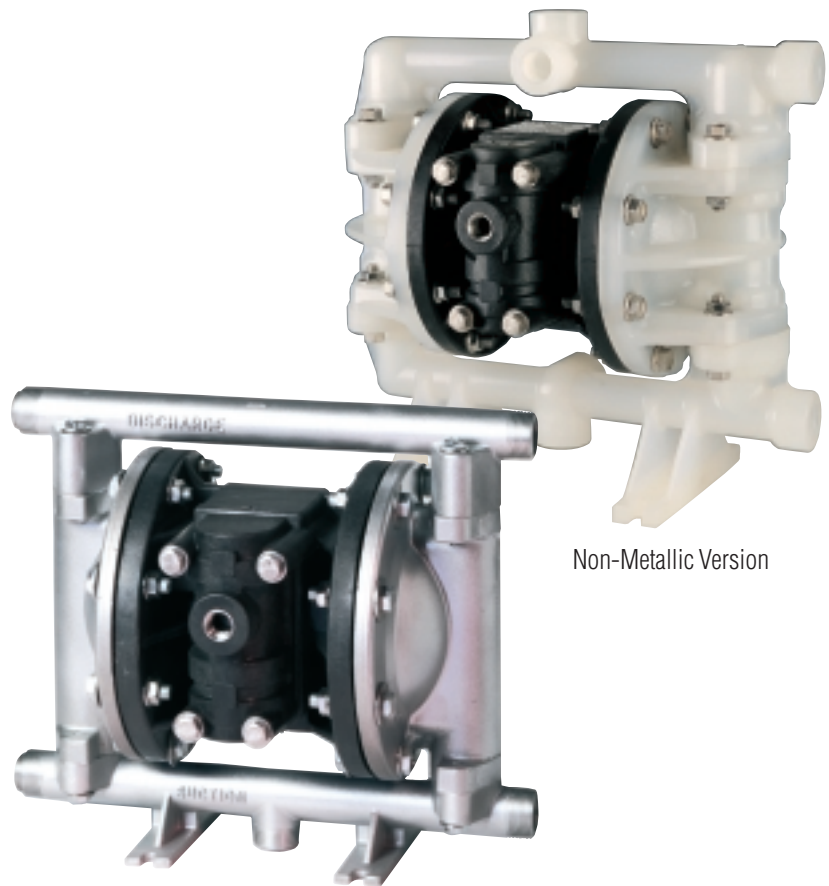
Mineralölschlauch (DN 19 - DN 38), Schlaucheinbindungen in Messing und Edelstahl, Doppelnippel, D-Storz-Kupplungen, Haltebügel, Kugelhahn, Anschlussfittings, Druckluftschlauch.

	DMP 1/2" Nylon	DMP 1/2" Edelstahl	DMP 1" Edelstahl
Gehäusematerial:	Nylon-C (leitfähig)	Edelstahl 1.4404	Edelstahl 1.4404
Fördermenge:	max. 65 l/min.	max. 65 l/min.	max. 156 l/min.
Fördermenge pro Hub:	530 cm ³	530 cm ³	817 cm ³
Saughöhe trocken:	3 m	3 m	3 m
Betriebsdruck:	max. 8 bar	max. 8 bar	max. 8 bar
max. Temperatur:	66 °C	93 °C	93 °C
Saugstutzen:	G 1/2 Innengewinde	G 1/2 Innengewinde	G 1 Innengewinde
Druckstutzen:	G 1/2 Innengewinde	G 1/2 Innengewinde	G 1 Innengewinde
Gewicht:	4,1 kg	8,6 kg	20,4 kg

Air Operated Double Diaphragm Pumps

For quick pumping of liquids

- Quick emptying of car or truck tanks involved in an accident
- Self-priming and safe to run dry
- Light and handy
- Suitable for operation in hazardous duty areas
- Robust, low maintenance and service-friendly
- Optionally for operation with breathing apparatus or vehicle compressed air supply
- Optionally available in conductive, highly resistant plastic (Nylon-C) or stainless steel 1.4404
- Ready for action



Non-Metallic Version

Metallic Version

Accessories:

Mineral oil hose (DN 19 - DN 38), hose connectors brass and stainless steel, double nipple, D-Storz couplings, lifting device, air flow control valve, connection fittings, compressed air hose.

	DMP 1/2" Nylon	DMP 1/2" Stainless Steel	DMP 1" Stainless Steel
Housing material:	Nylon-C (conductive)	Stainless Steel 1.4404	Stainless Steel 1.4404
Delivery rate:	max. 65 l/min.	max. 65 l/min.	max. 156 l/min.
Volume per stroke:	530 cm ³	530 cm ³	817 cm ³
Suction lift dry:	3 m	3 m	3 m
Operating pressure:	max. 8 bar	max. 8 bar	max. 8 bar
Temperature limits:	66 °C	93 °C	93 °C
Suction:	G 1/2 female	G 1/2 female	G 1 female
Discharge:	G 1/2 female	G 1/2 female	G 1 female
Weight:	4.1 kg	8.6 kg	20.4 kg